

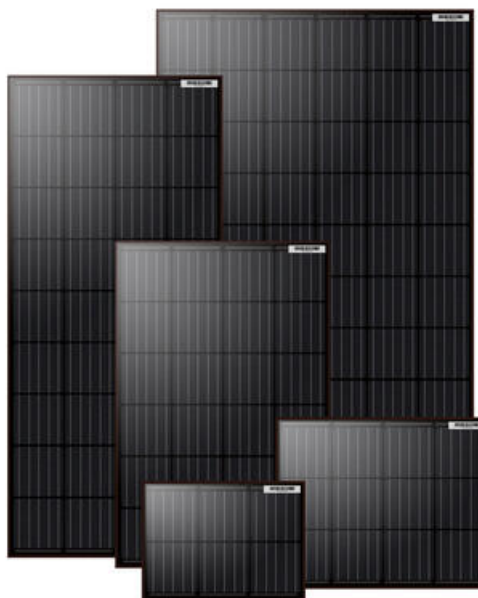
RIGIDA SOLPANELER, MONOKRISTALLINA

Lämpliga för fasta installationer

NM180MPB3

Solpanel Monokristalin PERC: 180 W

- 50-300 W
- Hög verkningsgrad
- Snygg svart design
- PERC-teknik



PRODUKTBESKRIVNING

Helsvarta solpaneler med hög verkningsgrad. Panelerna är uppbyggda av monokristallina solceller, vilka är effektivare än polykristallina celler. Detta innebär att man får en högre effekt på mindre yta. Panelerna använder dessutom PERC-teknik som ger mer effekt i svagt solljus och sämre vinklar.

Teknisk data

Egenskaper

Effekt	180 W
Öppen kretsspänning Voc	22,9 V

Mått

Höjd	1270 mm
Bredd	765 mm
Tvärsnitt	35 mm

Kortslutningsström Isc	10,5 A
Spänning max	1000 V
Anslutning	Kabel 0,9 m + MC4
Vikt	10,5 kg
Ström max (IMP)	9,68 A
Spänning max (VMP)	18,6 V

